

大学名	日本歯科大学新潟生命歯学部
講座、分野（教室）名	小児歯科学講座
主任教授	関本恒夫

講座の特色

当講座は1972年に初代教授下岡正八先生によって開講した。う蝕の洪水の時代に有って、治療のみに関心が注がれる中で、小児の心理に着目しChild Mnagementをメインの研究テーマとしてきた。日本初の歯科治療の練習の場：トレーニングルームを診療室内に設置して、歯科治療の導入を行っている。1984年に障害児歯科センターも開設し、障害児の歯科治療も行っている。2002年から本邦初の二元化制度を導入し、講座教授に下岡正八、診療科教授に関本恒夫が就任した。両教授の下、研究、診療に精進してきた。2013年から、関本恒夫が小児歯科学講座第二代主任教授に就任され、現在では歯学教育に関する研究、歯胚形成や骨代謝に関する基礎的研究、歯科疾患のバイオマーカーに関する臨床研究、眼球運動とNIRSを用いた脳機能に関する研究を行っている。研究成果は、日本小児歯科学会を始め、歯科医学教育学会、歯科基礎医学会、IADR、SEAAD、PDAAなどで発表を行っている。

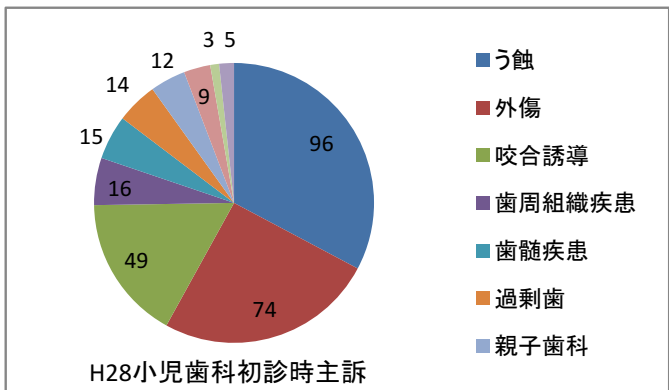
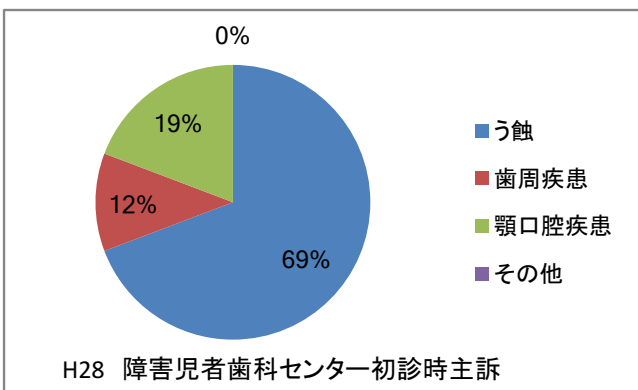
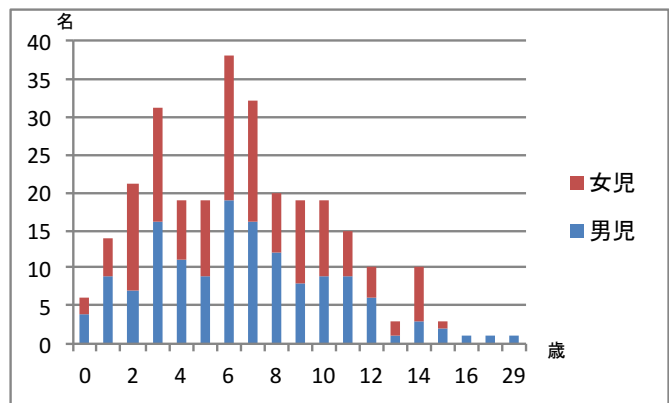
日本歯科大学新潟病院小児歯科

設備	チェア数：9台
	個室：1室、トレーニングルーム有
スタッフ	受付：1～2名
	歯科衛生士：3名

※



H28小児歯科初診時年齢分布



大学名		日本歯科大学新潟生命歯学部／日本歯科大学新潟病院	
講座、分野（教室）名		小児歯科学講座／小児歯科	
教授名／診療科長名		関本恒夫／三瓶伸也	
講座・診療科研修プログラム責任者		関本恒夫／三瓶子子	
講座医局員研修プログラム修了時に資格要件を満たす学会認定医等の名称		日本小児歯科学会専門医 日本小児歯科学会認証医も取得可能 日本障害者歯科学会認定医も取得可能 日本歯科心身医学会認定医も取得可能	
講座医局員研修プログラムの特色			
<p>当科では、齲蝕予防、齲蝕治療、歯冠修復、歯内療法、歯周治療、咬合誘導、外科処置など幅広い分野を顎口腔の成長発育段階に則した治療を可能とする研修プログラムを提供している。顎口腔系のみならず、心身の発育を考慮し、小児の社会的特性を加味した行動変容法を駆使し、歯科治療の導入：トレーニングスキルについても学ぶ。毎年初夏の小児歯科学会総会と秋の北日本地方会に参加し、日々の研修や治療で得た知識、経験を発表する。当科は、特殊診療センターとして障害児・者歯科センター（センター長：三瓶伸也）を有している。全身麻酔下、鎮静下での治療や意識化での治療もチーム医療が基本となるため、地域包括ケアシステムの一員としてチーム医療に参加可能となる歯科医師を養成するためのプログラムを提供している。</p>			
大学院生		臨床専門専修科生・研究生・レジデント・医員	
1年目	<p>日本小児歯科学会入会（未入会の場合） 新人研修</p> <ul style="list-style-type: none"> ・リーディングリストによる文献抄読 ・小児患者へ対応するための行動変容技法習得 ・小児顎模型を用いたシミュレーション実習（模型分析、空隙分析、咬合誘導装置計画書立案、咬合誘導装置製作、歯冠修復、外傷歯固定、歯内療法） ・セファログラム分析、診断、治療計画書立案 ・各自の齲蝕活動性検査、齲蝕予防計画立案 <p>臨床技能研修（小児歯科、障害児歯科）</p> <ul style="list-style-type: none"> ・指導医の指導下での診療 <p>保育園・幼稚園での歯科検診 抄読会、症例検討会 海外学会発表に向けた語学習得（英会話） 学位論文指導 学会発表準備</p>	1年目	<p>日本小児歯科学会入会（未入会の場合） 新人研修</p> <ul style="list-style-type: none"> ・リーディングリストによる文献抄読 ・小児患者へ対応するための行動変容技法習得 ・小児顎模型を用いたシミュレーション実習（模型分析、空隙分析、咬合誘導装置計画書立案、咬合誘導装置製作、歯冠修復、外傷歯固定、歯内療法） ・セファログラム分析、診断、治療計画書立案 ・各自の齲蝕活動性検査、齲蝕予防計画立案 <p>臨床技能研修（小児歯科、障害児歯科）</p> <ul style="list-style-type: none"> ・指導医の指導下での診療 <p>保育園・幼稚園での歯科検診 抄読会、症例検討会 臨床研究準備 学会発表準備</p>
2年目	<p>臨床技能研修（小児歯科、障害児歯科）</p> <ul style="list-style-type: none"> ・指導医の指導下での診療 ・専門医症例着手 <p>保育園・幼稚園での歯科検診 抄読会、症例検討会 海外学会発表に向けた語学習得（英会話） 学位論文着手 学会発表</p> <ul style="list-style-type: none"> ・日本小児歯科学会（全国大会、地方会） ・日本歯科医学教育学会 ・日本障害者歯科学会 ・日本歯科心身医学会 ・PDAA (Pediatric Dentistry Association of Asia) ・IADR (International Association for Dental Research) ・SEAADE (South East Asia Association of Dental Education) 	2年目	<p>臨床技能研修（小児歯科、障害児歯科）</p> <ul style="list-style-type: none"> ・指導医の指導下での診療 ・専門医症例着手 <p>保育園・幼稚園での歯科検診 抄読会、症例検討会 臨床研究準備 学会発表</p> <ul style="list-style-type: none"> ・日本小児歯科学会（全国大会、地方会） ・日本歯科医学教育学会 ・日本障害者歯科学会 ・日本歯科心身医学会 ・PDAA (Pediatric Dentistry Association of Asia) ・IADR (International Association for Dental Research) ・SEAADE (South East Asia Association of Dental Education)

<p>3年目</p>	<p>臨床技能研修(小児歯科、障害児歯科) ・指導医の指導下での診療 ・専門医症例準備 保育園・幼稚園での歯科検診 抄読会、症例検討会 海外学会発表に向けた語学習得(英会話) 学位論文作成 学会発表 ・日本小児歯科学会(全国大会、地方会) ・日本歯科医学教育学会 ・日本障害者歯科学会 ・日本歯科心身医学会 ・PDAA(Pediatric Dentistry Association of Asia) ・IADR(International Association for Dental Research) ・SEAADE(South East Asia Association of Dental Education)</p>	<p>3年目</p>	<p>臨床技能研修(小児歯科、障害児歯科) ・指導医の指導下での診療 ・専門医症例準備 保育園・幼稚園での歯科検診 抄読会、症例検討会 臨床研究準備 学会発表 ・日本小児歯科学会(全国大会、地方会) ・日本歯科医学教育学会 ・日本障害者歯科学会 ・日本歯科心身医学会 ・PDAA(Pediatric Dentistry Association of Asia) ・IADR(International Association for Dental Research) ・SEAADE(South East Asia Association of Dental Education)</p>
<p>4年目</p>	<p>臨床技能研修(小児歯科、障害児歯科) ・指導医の指導下での診療 ・専門医症例準備 抄読会、症例検討会 海外学会発表に向けた語学習得(英会話) 学位論文完成、学位取得 学会発表 ・日本小児歯科学会(全国大会、地方会) ・日本歯科医学教育学会 ・日本障害者歯科学会 ・日本歯科心身医学会 ・PDAA(Pediatric Dentistry Association of Asia) ・IADR(International Association for Dental Research) ・SEAADE(South East Asia Association of Dental Education)</p>	<p>4年目</p>	<p>臨床技能研修(小児歯科、障害児歯科) ・指導医の指導下での診療 ・専門医症例準備 保育園・幼稚園での歯科検診 抄読会、症例検討会 臨床研究準備 学会発表 ・日本小児歯科学会(全国大会、地方会) ・日本歯科医学教育学会 ・日本障害者歯科学会 ・日本歯科心身医学会 ・PDAA(Pediatric Dentistry Association of Asia) ・IADR(International Association for Dental Research) ・SEAADE(South East Asia Association of Dental Education)</p>
<p>卒後 1年目</p>	<p>臨床技能研修(小児歯科、障害児歯科) ・指導医の指導下での診療 ・専門医症例準備 保育園・幼稚園での歯科検診 抄読会、症例検討会 学会発表 ・日本小児歯科学会(全国大会、地方会) ・日本歯科医学教育学会 ・日本障害者歯科学会 ・日本歯科心身医学会 ・PDAA(Pediatric Dentistry Association of Asia) ・IADR(International Association for Dental Research) ・SEAADE(South East Asia Association of Dental Education) 専門医試験受験／準備 助教／非常勤歯科医師採用試験</p>	<p>5年目</p>	<p>臨床技能研修(小児歯科、障害児歯科) ・指導医の指導下での診療 ・専門医症例準備 保育園・幼稚園での歯科検診 抄読会、症例検討会 臨床研究準備 学会発表 ・日本小児歯科学会(全国大会、地方会) ・日本歯科医学教育学会 ・日本障害者歯科学会 ・日本歯科心身医学会 ・PDAA(Pediatric Dentistry Association of Asia) ・IADR(International Association for Dental Research) ・SEAADE(South East Asia Association of Dental Education) 専門医試験受験／準備 助教／非常勤歯科医師採用試験</p>

<p>卒後 2年目</p>	<p>臨床技能研修（小児歯科、障害児歯科）</p> <ul style="list-style-type: none"> ・ 指導医の指導下での診療 ・ 専門医症例準備 <p>保育園・幼稚園での歯科検診 抄読会、症例検討会 学会発表</p> <ul style="list-style-type: none"> ・ 日本小児歯科学会（全国大会、地方会） ・ 日本歯科医学教育学会 ・ 日本障害者歯科学会 ・ 日本歯科心身医学会 ・ PDAA（Pediatric Dentistry Association of Asia） ・ IADR（International Association for Dental Research） ・ SEAADE（South East Asia Association of Dental Education） <p>専門医試験受験／準備 助教／非常勤歯科医師採用試験</p>	<p>6年目</p>	<p>臨床技能研修（小児歯科、障害児歯科）</p> <ul style="list-style-type: none"> ・ 指導医の指導下での診療 ・ 専門医症例準備 <p>保育園・幼稚園での歯科検診 抄読会、症例検討会 臨床研究準備 学会発表</p> <ul style="list-style-type: none"> ・ 日本小児歯科学会（全国大会、地方会） ・ 日本歯科医学教育学会 ・ 日本障害者歯科学会 ・ 日本歯科心身医学会 ・ PDAA（Pediatric Dentistry Association of Asia） ・ IADR（International Association for Dental Research） ・ SEAADE（South East Asia Association of Dental Education） <p>専門医試験受験／ 助教／非常勤歯科医師採用試験</p>
-------------------	---------------------------------------------------------------------------------------------------------------------------------------------------------------------------------------------------------------------------------------------------------------------------------------------------------------------------------------------------------------------------------------------------------------------------------------------------------------------------------------------------------------------------------	------------	------------------------------------------------------------------------------------------------------------------------------------------------------------------------------------------------------------------------------------------------------------------------------------------------------------------------------------------------------------------------------------------------------------------------------------------------------------------------------------------------------------------------------------------

大学名	日本歯科大学新潟生命歯学部
講座、分野（教室）名	小児歯科学講座
主任教授	関本恒夫

